

#### KWC-Nr.

**2030036195**

Ausladung 100 mm

**2030036196**

Ausladung 160 mm

**2030036197**

Ausladung 220 mm

F3S-Mix Selbstschluss-Wandbatterie DN 15 als Eingriffsmischer zur Aufputzmontage mit arretierbarem Schwenkauslauf, für Waschanlagen. Selbstschluss-Mischkartusche, hydraulisch gesteuert, kolbenlose Bauart, selbsttätig schließend, Fließzeit stufenlos einstellbar. Mit einstellbarem und verdrehsicherem

Temperaturanschlag. Zum Anschluss an Warm- und Kaltwasser. Gehäuse Messing poliert verchromt. Laminarstrahlregler mit integriertem Durchflussmengenregler 6,0 l/min. Mit verstellbaren Anschlüssen, Rückflussverhinderern, Sieben und Schraubrosetten. Ausladung 220 mm.

#### Technische Daten

mit Rückflussverhinderer
Berechnungsdurchfluss Trinkwasser
Berechnungsdurchfluss Warmwasser
A3000 open-kompatibel
Drucklos
mit Filter
Einstellbare Fließzeit
Funktionsprinzip
Hygienespülung
Nennweite
Anschlussgröße
Schließmechanismus
Material Armatur
Maximale Fließzeit
Mindestfließdruck
Minimale Fließzeit
Art der Mischung
Zugstangen-Ablaufgarmitur
mit Rosetten/Abdeckplatte
Sicherheitsabschaltung
Schallschutz

ja
0.070000000000000007 _02
0.070000000000000007 _02
nein
nein
ja
ja
hydraulisch selbstschließend
nein
DN 15
G 1/2 B
Oberteil nicht keramisch
Messing
20 SEC
1 BAR
5 SEC
ja
nein
ja
nein
nein

#### Modell-Linie: F3 | F3SM1004

Wascharmaturen | Wascharmaturen

Auslauf	schwenkbar, unten
Ausladung des Auslaufs	220 mm
Oberflächenbehandlung	verchromt
Oberflächenveredelung Armatur	poliert
Kundenspezifisch	nein
Temperaturanschlag	ja
Thermische Desinfektion	nein
Art der Montage	Wandmontage
Art der Bedienung	manueller Betrieb
Art der Wascharmatur	Wandarmatur
Volumenstrom bei 3 bar	0.10000000000000001_02
Wasseranschluss	S-Anschlüsse
teamNumber	0
sanitasTroeschNumber	0

#### Optionales Zubehör



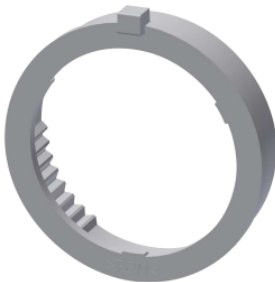
#### Diebstahlhemmendes Perlatorgehäuse

**2000104778**  
ZTAPS0005

#### Anschlussverschraubung

**2030041416**  
ACXX9001

#### Ersatzteile



#### Griffdruckkappe

**2030046771**  
ASSM9003

#### Temperaturanschlagring

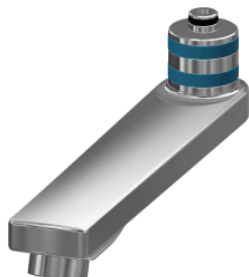
**2000104837**  
ASSM2002

#### Funktionsteil

**2000104372**  
ETAPS0001

#### Montage-Set

**2030003401**  
EAQLT0009



**Schwenkauslauf, 160 mm**

**2030032815**  
ASXX1002



**Laminarstrahlregler**

**2030012352**  
ETAPS0037